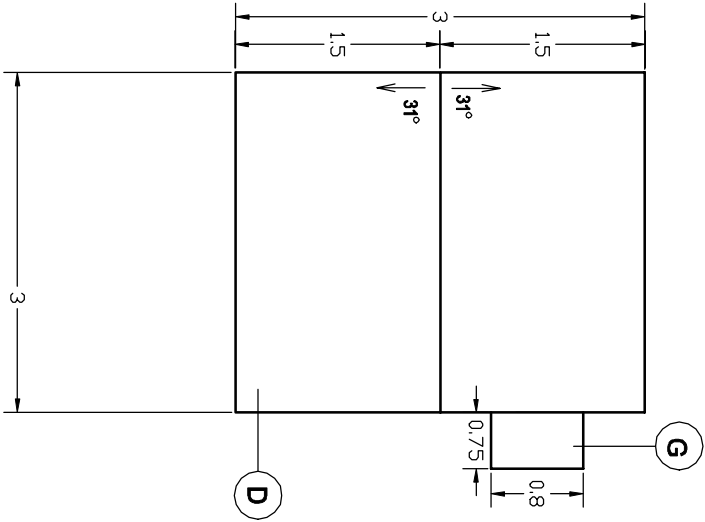
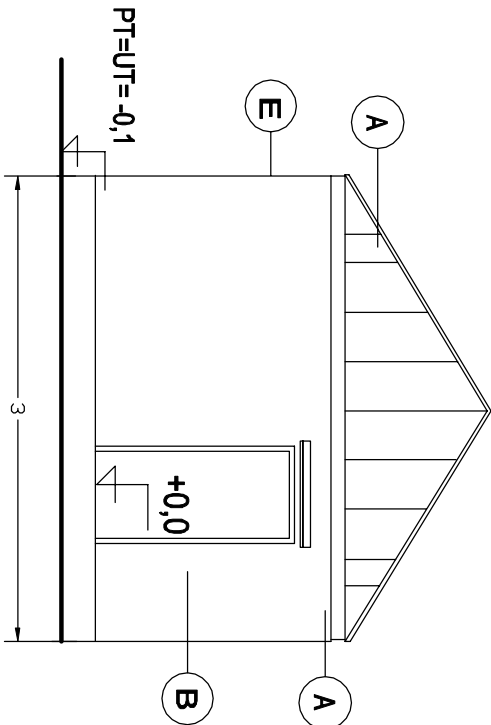
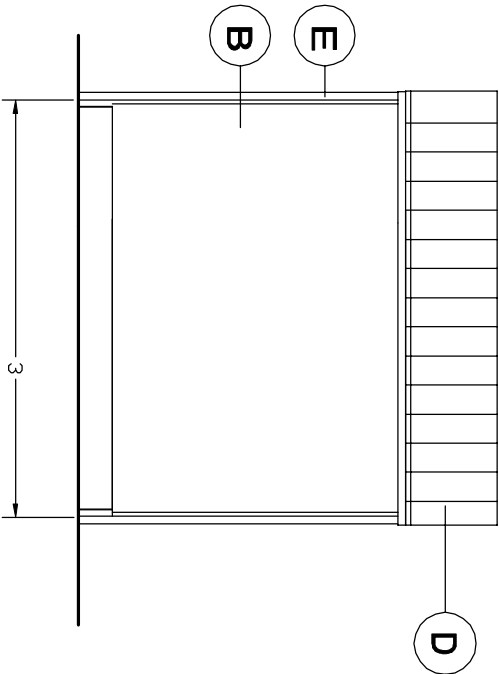


Půdorys střechy



Pohledy - technologický objekt



Pohled - boční

Pohled - čelní

směr Bruntál

kolejiště

Žst Milotice

Legenda materiálů

- A CEMENTOTŘÍSKOVÉ DESKY + FASADNÍ NÁTĚR ODSTÍN STŘEDNĚ ŠEDÝ RAL 7030
- B TENKOVrstvá omítka odstín světlé šedý RAL 7044
- C STŘEŠNÍ KRYTINA: TITANZINKOVÝ PLECH, ODSTÍN ANTRACIT
- D KLEMPŘSKÉ PRVKY: TITANZINKOVÝ PLECH, ODSTÍN ANTRACIT
- E PŘÍSTŘEŠEK

OBJEDNAVATEL PROJEKTU:				Správa železnic, státní organizace, Dílažďená 1003/7, 110 00 Praha 1 Stavební správa východ, Nerudova 1, 779 00 Olomouc	
HIP:	Ing. Marian Kiss	<div>Zhotovitel projektové dokumentace:</div> <div></div> <div>SB projekt s.r.o. Kasiřská 4063/4 695 01 Hodonín</div>			Výtisk říslo:
ODP. PROJ:	Ing. Marian Kiss				
VYPRACOVAL:	Petr Janda				
KONTROLOVAL:	Ing. Petr Szabo				
Stavba:		Archivní říslo:			
Rekonstrukce PZS přejezdu P7566 v km 72,988 traři Olomouc - Krmov		2003079_E2.1_0512.dwg			
Část:	SO 05 Reléový domek PZS v km 72,988	Formát:	A3	Datum:	06/2020
Název přílohy:	Technologický objekt - pohledy	Stupeň PD:	DUSP	Část:	E.2.1
			Příloha: 0512		